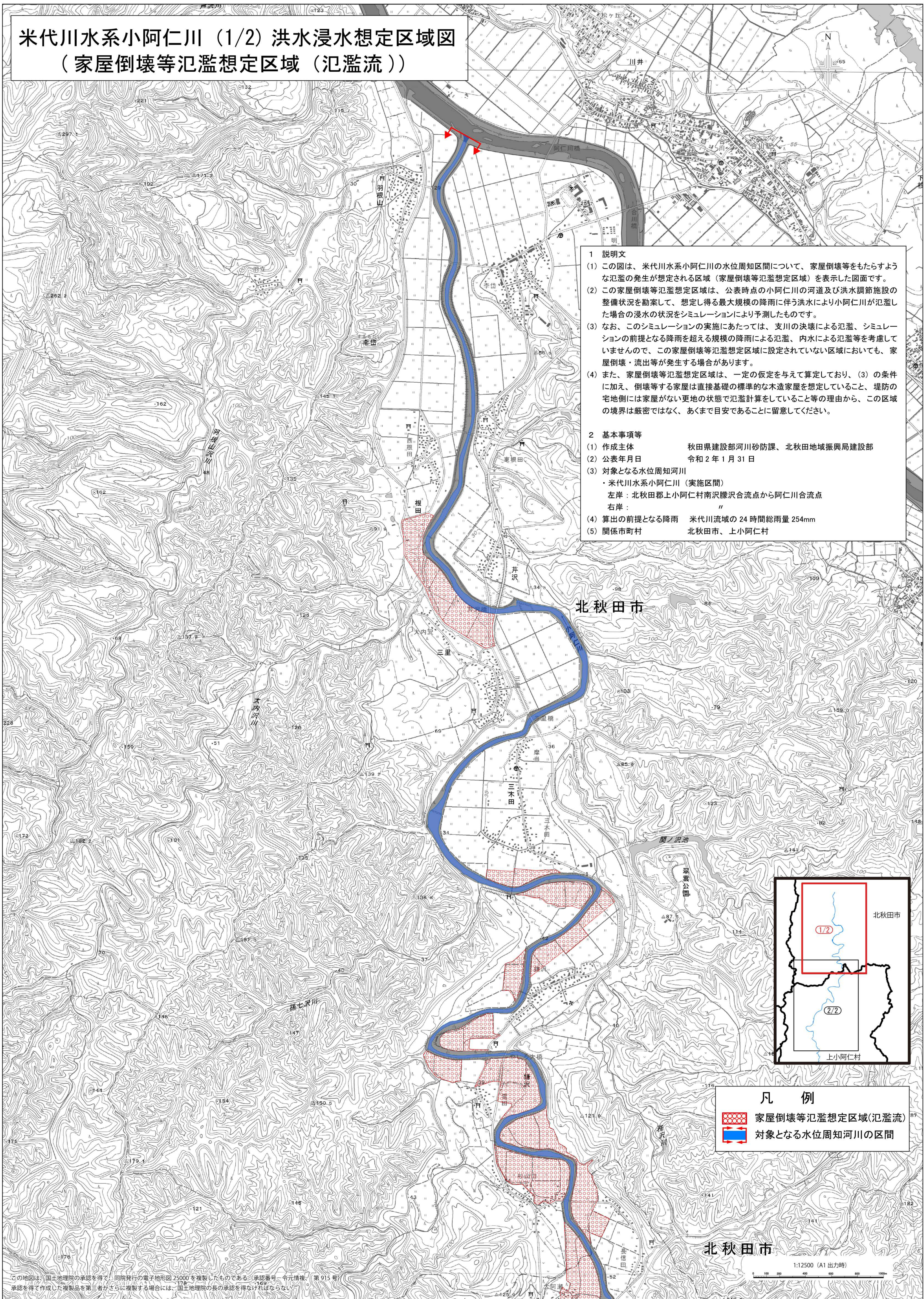
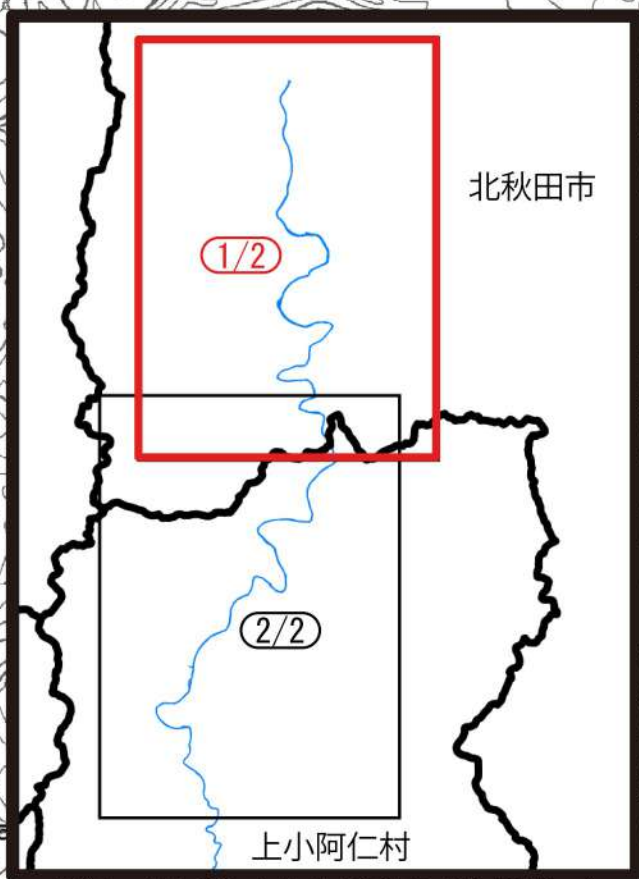


米代川水系小阿仁川 (1/2) 洪水浸水想定区域図 (家屋倒壊等氾濫想定区域 (氾濫流))



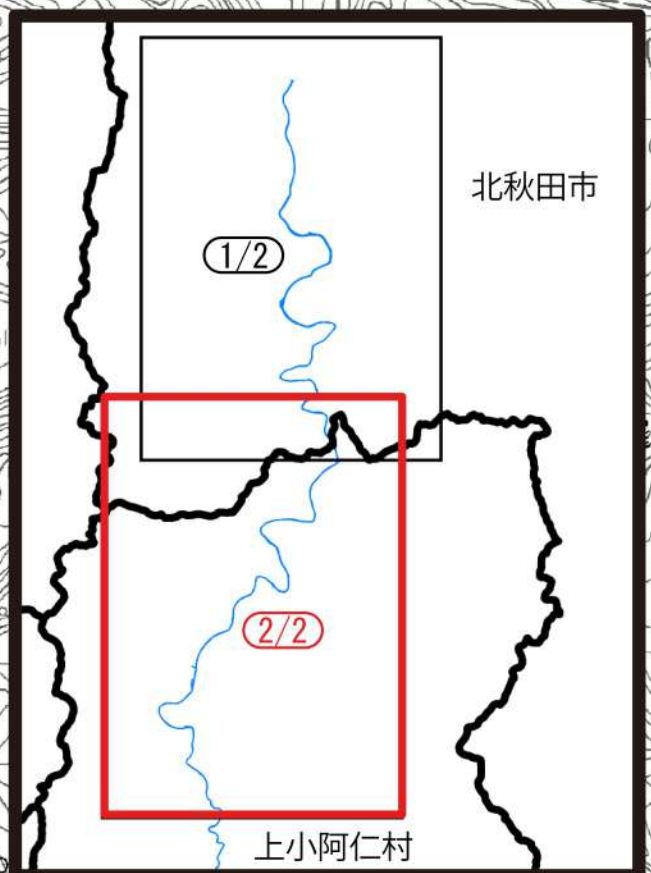
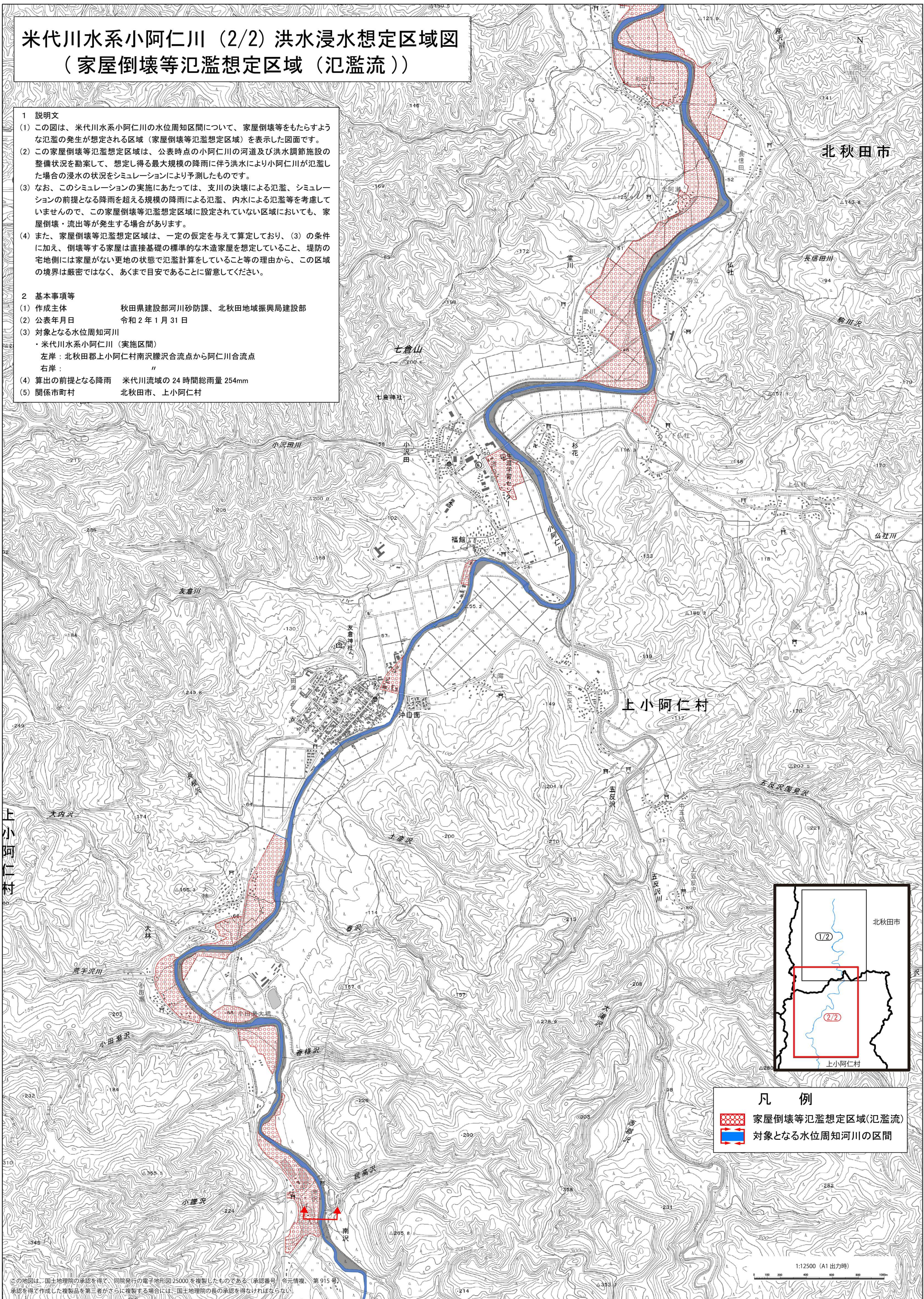
- 1 説明文**
- (1) この図は、米代川水系小阿仁川の水位周知区間について、家屋倒壊等をもたらすような氾濫の発生が想定される区域 (家屋倒壊等氾濫想定区域) を表示した図面です。
 - (2) この家屋倒壊等氾濫想定区域は、公表時点の小阿仁川の河道及び洪水調節施設の整備状況を勘案して、想定し得る最大規模の降雨に伴う洪水により小阿仁川が氾濫した場合の浸水の状況をシミュレーションにより予測したものです。
 - (3) なお、このシミュレーションの実施にあたっては、支川の決壊による氾濫、シミュレーションの前提となる降雨を超える規模の降雨による氾濫、内水による氾濫等を考慮していませんので、この家屋倒壊等氾濫想定区域に設定されていない区域においても、家屋倒壊・流出等が発生する場合があります。
 - (4) また、家屋倒壊等氾濫想定区域は、一定の仮定を与えて算定しており、(3) の条件に加え、倒壊等する家屋は直接基礎の標準的な木造家屋を想定していること、堤防の宅地側には家屋がない更地の状態で氾濫計算をしていること等の理由から、この区域の境界は厳密ではなく、あくまで目安であることに留意してください。
- 2 基本事項等**
- (1) 作成主体 秋田県建設部河川砂防課、北秋田地域振興局建設部
 - (2) 公表年月日 令和2年1月31日
 - (3) 対象となる水位周知河川
・米代川水系小阿仁川 (実施区間)
左岸：北秋田郡上小阿仁村南沢隣沢合流点から阿仁川合流点
右岸：〃
 - (4) 算出の前提となる降雨 米代川流域の24時間総雨量254mm
 - (5) 関係市町村 北秋田市、上小阿仁村



- 凡 例**
- 家屋倒壊等氾濫想定区域(氾濫流)
 - 対象となる水位周知河川の区間

米代川水系小阿仁川（2/2）洪水浸水想定区域図 （家屋倒壊等氾濫想定区域（氾濫流））

- 1 説明文**
- (1) この図は、米代川水系小阿仁川の水位周知区間について、家屋倒壊等をもたらすような氾濫の発生が想定される区域（家屋倒壊等氾濫想定区域）を表示した図面です。
 - (2) この家屋倒壊等氾濫想定区域は、公表時点の小阿仁川の河道及び洪水調節施設の整備状況を勘案して、想定し得る最大規模の降雨に伴う洪水により小阿仁川が氾濫した場合の浸水の状況をシミュレーションにより予測したものです。
 - (3) なお、このシミュレーションの実施にあたっては、支川の決壊による氾濫、シミュレーションの前提となる降雨を超える規模の降雨による氾濫、内水による氾濫等を考慮していませんので、この家屋倒壊等氾濫想定区域に設定されていない区域においても、家屋倒壊・流出等が発生する場合があります。
 - (4) また、家屋倒壊等氾濫想定区域は、一定の仮定を与えて算定しており、(3)の条件に加え、倒壊等する家屋は直接基礎の標準的な木造家屋を想定していること、堤防の宅地側には家屋がない更地の状態で氾濫計算をしていること等の理由から、この区域の境界は厳密ではなく、あくまで目安であることに留意してください。
- 2 基本事項等**
- (1) 作成主体 秋田県建設部河川砂防課、北秋田地域振興局建設部
 - (2) 公表年月日 令和2年1月31日
 - (3) 対象となる水位周知河川
・米代川水系小阿仁川（実施区間）
左岸：北秋田郡上小阿仁村南沢藤沢合流点から阿仁川合流点
右岸：〃
 - (4) 算出の前提となる降雨 米代川流域の24時間総雨量254mm
 - (5) 関係市町村 北秋田市、上小阿仁村



- 凡 例**
- 家屋倒壊等氾濫想定区域(氾濫流)
 - 対象となる水位周知河川の区間

1:12500 (A1出力時)
0 100 200 400 600 800 1000

この地図は、国土院の承認を得て、同院発行の電子地形図25000を複製したものである（承認番号 令元情複、第915号）
承認を得て作成した複製品を第三者がさらに複製する場合には、国土院の長の承認を得なければならない。